

NUMER PROJEKTU: 24905080 MM_SD

Oznaczenie				Skł. wchłonięta		Prac. ust.		Prac. odn.	
Beton (RECTOTON 12)				12x8	80,19	0,009			
Rectotone®19 (Rectopact 13)				13x7	219,84	0,007			

Oznaczenie				Prac. ust.		Prac. odn.	
RECTOTON 12				801			
Rectopact 13				265			

Typ	Skł. wchł.	Prac. ust.	Prac. odn.
RS 114	4,42	4	
RS 114	4,20	5	
RS 114	4,10	7	
RS 114	4,00	4	
RS 114	3,80	5	
RS 114	3,80	4	
RS 114	3,70	5	
RS 114	3,60	7	
Suma zapotrzebowania	45	177,60	
RS 112	3,30	12	
RS 112	3,20	5	
RS 112	3,10	12	
RS 112	3,00	3	
RS 112	2,90	20	
RS 112	2,70	3	
RS 112	2,60	11	
RS 112	2,30	1	
RS 112	2,00	30	
RS 112	1,80	1	
RS 112	1,60	21	
RS 112	1,30	1	
RS 112	1,00	1	
Suma zapotrzebowania	132	320,79	
Całkow.	177	498,39	

Zestawienie przegrodowe		500 MPa	
Gr. c.	Prędk. wzdł.	Pr. zm.	Gr. m.
A	Prędk. wzdł.	5	1,20
N	Prędk. wzdł.	5	2,00
M	Prędk. wzdł.	5	1,80
T	Prędk. wzdł.	10	2,00

Wypiętanie stropu		500 MPa	
Oznaczenie	Prac. ust.	Prac. odn.	Gr. m.
RECTOTON 12	801		
Rectopact 13	265		

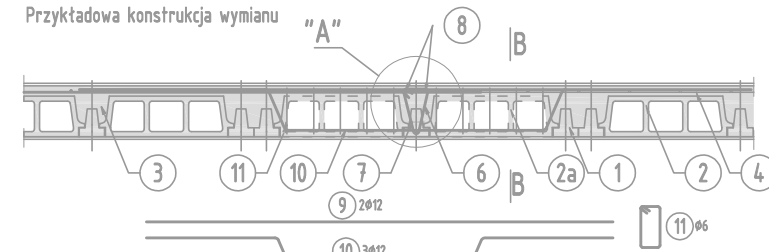
Grudniowe		Wynik w		500 MPa	
Oznaczenie	Prac. ust.	Prac. odn.	Gr. m.	Gr. m.	Gr. m.
Grudni 5-20x29	302,94				

Schemat rozstawu podpór montażowych



- Rozstaw oraz dobór stępli montażowych uzależniony jest od reakcji na podporę podaną na planie montażowym
- L = rozpiętość w świetle ścian

Przykładowa konstrukcja wymianu

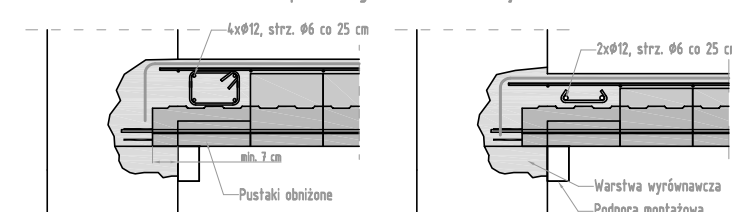


"A" Szczegół dozbrojenia belki w przy wymianie

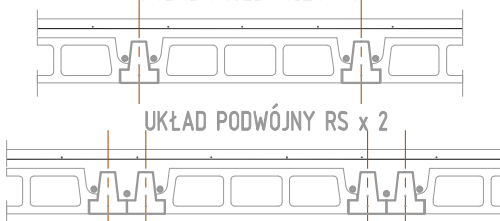


Tabela doboru zbrojenia wymiary				
Szerokość otworu	Szerokość wymiaru	Parametry zbrojenia		
		Zbrojenie główne		Strzemiona
		Pręty górne	Pręty dolne	
[cm]	[cm]	[mm]	[mm]	[mm]
< 120	20	2x ϕ 12	3x ϕ 12	ϕ 6 co 20 cm
< 180	20	2x ϕ 12	4x ϕ 12	ϕ 6 co 20 cm
180 + 230	20	2x ϕ 16	4x ϕ 16	2x ϕ 6 co 10 cm
≥ 230*		* Należy skontaktować się z biurem projektowym RECTOR		

Detale wieńca - oparcie w gniazdach montażowych



DODATKOWE ZBROJENIE DLA REI60
UKŁAD POJEDYNCZY RS. x 1



Detal dozbrojeń przy przepuście



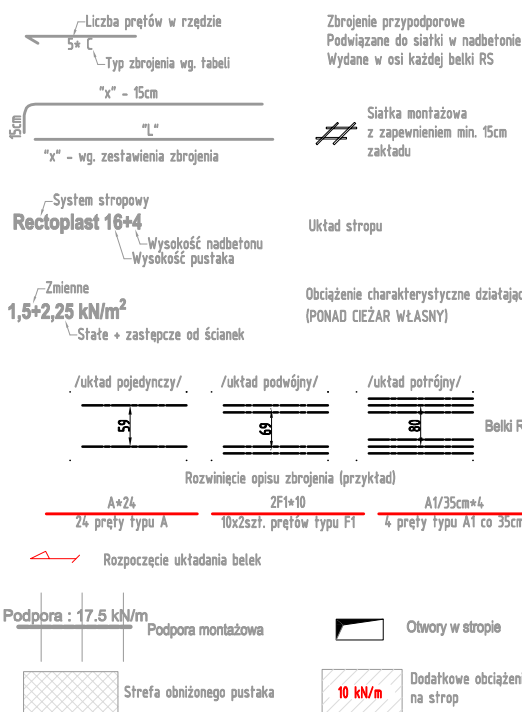
MONTAŻ STROPÓW :

1. Rozkładanie belek i pustaków deklowanych w celu uzyskania odpowiednich rozstawów. Belki należy rozkładać zgodnie z rysunkiem, z zachowaniem min. oparć:
 - 2cm - oparcie w podciągach,
 - 5cm - ściany ceramiczne,
 - 7cm - ściany z betonu komórkowego,
 - 7cm - stare mury.
2. Ustawienie podpór montażowych z zachowaniem ujemnej strzałki ugięcia w wielkości L/500.
3. Wykonanie desekowań i zbrojenia otworów w stropie (jeśli występują)
4. Rozłożenie pustaków RP 7, 12, 15, 16, 20, 24 lub 25 na całej powierzchni stropu. Pustaki można docinać i opierać bezpośrednio na ścianie. Nie ma konieczności wykonywania żeber rozdzielczych.
5. Dozbrojenie stropu - na całej powierzchni należy rozłożyć siatkę (\emptyset 5.0 mm 20x20 cm).
Nad końcem każdej belki należy górą ułożyć pręt zagięty do wieńca lub prosty nad podporą pośrednią - gatunek stali: AIIIIN (RB 500W).
6. Strop należy zabetonować mieszanką jako jednorazową operację, unikając koncentracji betonu.

UWAGI:

- Wymiary wewnętrzne pomieszczeń i osiowe rozstawy belek podano w cm.
- Rozpatrywać łącznie z rysunkami architektury.
- Pozostałe elementy konstrukcyjne jak więźba, podciagi, wylewki żelbetowe itp. wykonać zgodnie z pierwotną konstrukcją.
- Stropy uzyskują odporność ogniową min. REI 60 przy zastosowaniu lokalnych dobrojeń żelbetu na słopkach belok.

LEGENDA:



UWAGI:

- WSZYSTKIE WYMIARY PODAWANE SĄ W CENTYMETRACH. OBOWIĄZKIEM WYKONAWCY JEST SPRAWDZENIE WYMIARÓW W NATURZE. W PRZYPADKU JAKIEJKOLWIEK ZMIANY LUB RÓŻNICZ ZAŁOŻONEJ POMIĘDZY PROJEKTEM A STANEM FAKTYCZNYM, WYKONAWCA ZOBOWIĄZANY JEST UWZGLĘDNIĆ TO PRZY REALIZACJI I PRZEKAZAĆ TE INFORMACJE DO PROJEKTANTA.
- TEN RYSUNEK OBJĘTY JEST PRAWAMI AUTORSKIMI NIE MOŻE BYĆ UŻYWANY LUB REPRODUKOWANY W CZĘŚCI LUB CAŁOŚCI PRZY WYKORZYSTYWANIU DO PRAC BEZ PISEMNEJ ZGODY AUTORA

		AUTORSKA PRACOWNIA ARCHITEKTURY "ARC-HIT" UL. RÓŻANA 10; 53-226 WROCŁAW PRACOWNIA: UL. KOŚCIUSZKI 76a; 50-442 WROCŁAW TEL./071/ 372 - 53 - 87; FAX/071/ 342 - 38 - 95 EMAIL: BIURO@ARC-HIT.PL WWW.ARC-HIT.PL			
DATA:	09.2024	NUMER:	K.2.2	SKALA:	1:100
TEMAT:	Przebudowa istniejącego budynku usługowego w Mieroszowie przy ul.Nad Potokiem 6a na cele mieszkalne wielorodzinne				
INWESTOR:	Towarzystwo Budownictwa Społecznego "TBS" Spółka z o.o. ul.Sienkiewicza 7, 58-400 Kamienna Góra				
STADIUM:	PROJEKT WYKONAWCZY				
BRANŻA:	KONSTRUKCJA				
RYSEUNEK:	Układ belek i dobrojenie stropów gęstożebrowych nad piwnicami i przestrzenią wentylowaną.				
Projektant:	Imię i nazwisko mgr inż. Tomasz Wizerkaniuk uprawnienia budowlane w specjalności konstrukcyjno-budowlanej do projektowania bez ograniczeń	nr uprawnień 247/89/DUW DOŚ/BO/0519/01	podpis		
Sprawdził:	mgr inż. Robert Wróblewski uprawnienia budowlane w specjalności konstrukcyjno-budowlanej do projektowania bez ograniczeń	DOŚ/0012/PBKb/16 DOŚ/BO/0197/01			
Asystent:					